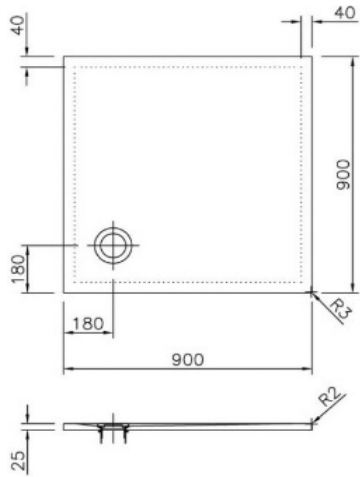


## EINBAUEMPFEHLUNG - BODENEBENE DUSCHTASSE (anpassbarer Wohnbau mit max. 3 cm Stufenhöhe)

Hinweis: Die Abstimmung in der Planungsphase mit den Gewerken Bau und Bauphysik wird dringend empfohlen



Unteren Halbablaufkörper auf Rohbetondecke nach Vorgabe Zeichnung verorten und mit Schalldämmung montieren



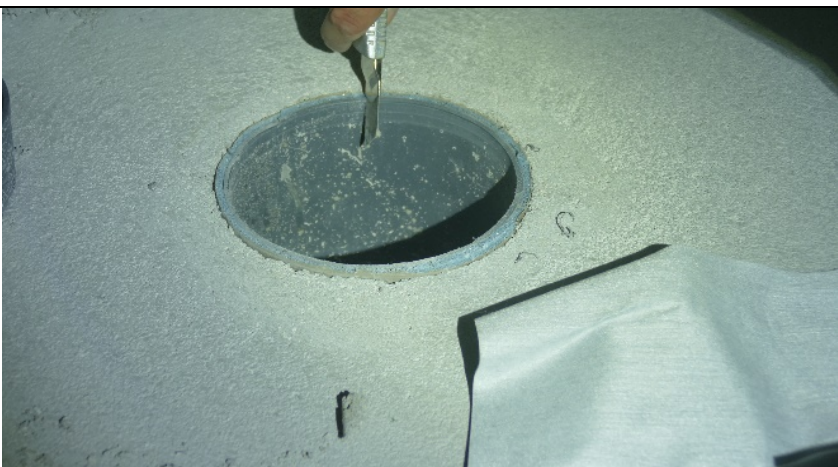
Mit Ablauf verbinden, Dichtheitsprobe durchführen und Bauschutz einlegen. Der Fußbodenaufbau wird im gesamten Badezimmer in einem Arbeitsgang durchgeführt.



Nach Aushärtung des Estrichs den Halbablaufkörper bodengleich zurückschneiden



Betonoberfläche im Bereich der Tasse auf Ebenheit prüfen, gegebenenfalls glätten



Innenkanten entgraten, Estrichoberfläche reinigen



Dichtflansch mit Bauschutz einsetzen



Wandabdichtung und Sekundärentwässerungsebene herstellen, Dichtflansch einbinden



HELOPAL Duschtasse mit Wannranddichtband und oberem Halbablaufkörper komplettieren (o. Halbablaufkörper nach Naturmaß anpassen, Mindestabstand zum Boden vom unteren Ablaufkörper 4 cm)



Duschtasse waagrecht in kapillarbrechendem Kleberbett setzen, Wannendichtband mit aufstrebenden Wänden verkleben, Bauschutz herstellen



Fliesenpiegel herstellen, Wartungsfugen in der Farbe nach Wahl des AG's ausführen, vor Übergabe den Bauschutz entfernen und den Sifonteil samt Abdeckung einsetzen