

**Technische Daten**

**Waschtisch** in einem Stück gegossen mit einem Becken, ohne Überlauf (für Permanentablaufventil ist Art.Nr. 90063 dazuzurechnen). LINKS +RECHTS Seitenabschluss K

**Länge:** 1700 - 2400 mm

**Tiefe:** 555 mm

**Beckengröße:** 1600 x 395 mm

**Beckentiefe:** 110 mm

**Schürze:** 35 mm

**Armaturenloch:** Ø 35 mm – Ausführung ohne Armaturenloch möglich; Ausführung mit 1,2 oder 3 Armaturenlöchern möglich

**Befestigung:** mit Montageschürze für Stockschraubenbefestigung. Bis zu einem Achsmaß von 950mm genügt die Stockschraubenbefestigung. Bei Achsmaß größer als 950mm ist im Ablagebereich eine Winkelkonsole Art.Nr. 90024 / 90025 vorzusehen.

*Begriffsbestimmung: Achsmaß = das Maß von Beckenmitte bis Waschtischende.*

**Gewicht:** ca. 73 kg bei einer Gesamtlänge von 2400 mm; Gewicht pro 100 mm Ablage ca. 2,4 kg

**Technical Information**

**Washstand** cast in a single piece with one basin, without overflow (for permanent overflow art. no. 90063 has to be added). With sidepanel K LEFT+RIGHT

**Length:** 1700 - 2400 mm

**Depth:** 555 mm

**Basin size:** 1600 x 395 mm

**Basin depth:** 110 mm

**Front apron height:** 35 mm

**Armature aperture:** Ø 35 mm

Available solutions: without armature aperture, with 1,2 or with 3 armature apertures

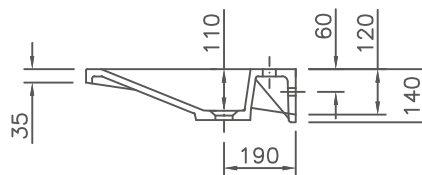
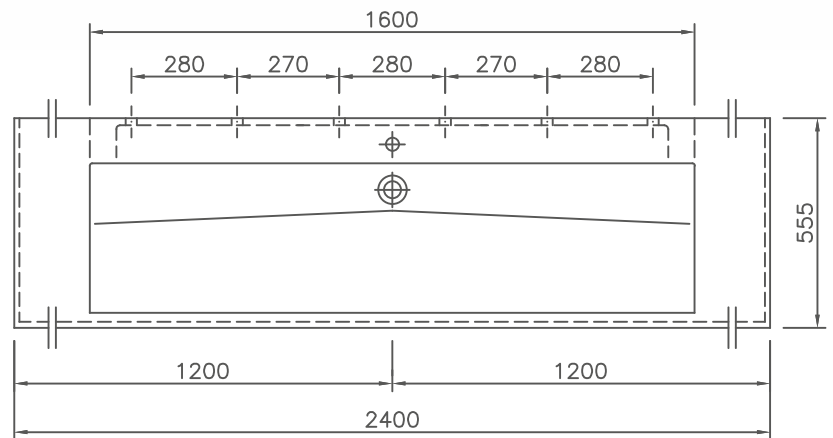
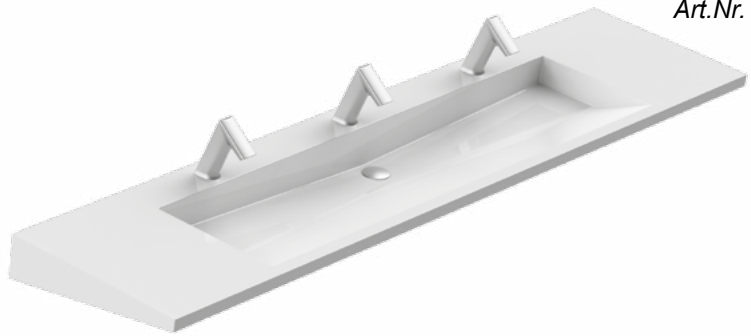
**Mounting:** with installation skirting with cane bolt attachment. Up to a length of axis of 950 mm ist is sufficient to use the cane bolt attachment. For longer washstands an additional angle bracket art.no. 90024 / 90025 in the range of the shelf is necessary.

*Definition: length of axis = length center of washbasin to end of washstand*

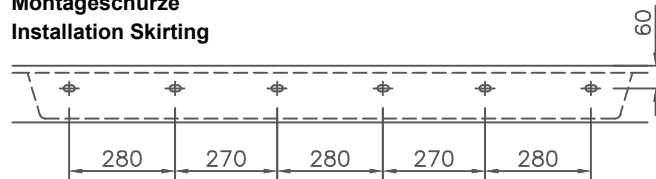
**Weight:** approx. 73 kg with a total length of 2400 mm, weight per 100 mm of shelves approx. 2.4 kg

»Futura K 1600«

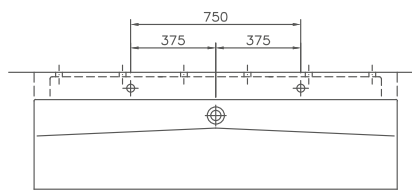
Art.Nr. 11045



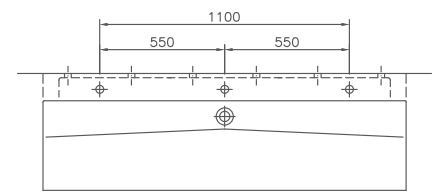
**Montageschürze  
Installation Skirting**



**Ausführung mit 2 Armaturenlöchern  
Solution with 2 armature apertures**



**Ausführung mit 3 Armaturenlöchern  
Solution with 3 armature apertures**



|                       |  |                                  |
|-----------------------|--|----------------------------------|
| Oberfläche<br>Surface | einfarbig glänzend<br>high gloss, uni coloured | matte Oberfläche<br>matt surface |
| lieferbar/available   | ✓  | ✓                                |