

»Futura 1600«

Art.Nr. 11043

Technische Daten

Waschtisch in einem Stück gegossen mit einem Becken, ohne Überlauf (für Permanentablaufventil ist Art.Nr. 90063 dazuzurechnen).

Länge: 1700 - 2400 mm

Tiefe: 555 mm

Beckengröße: 1600 x 395 mm

Beckentiefe: 110 mm

Schürze: 150 mm

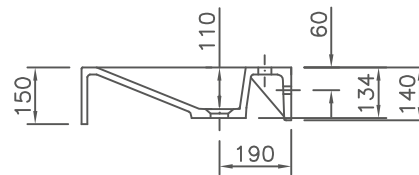
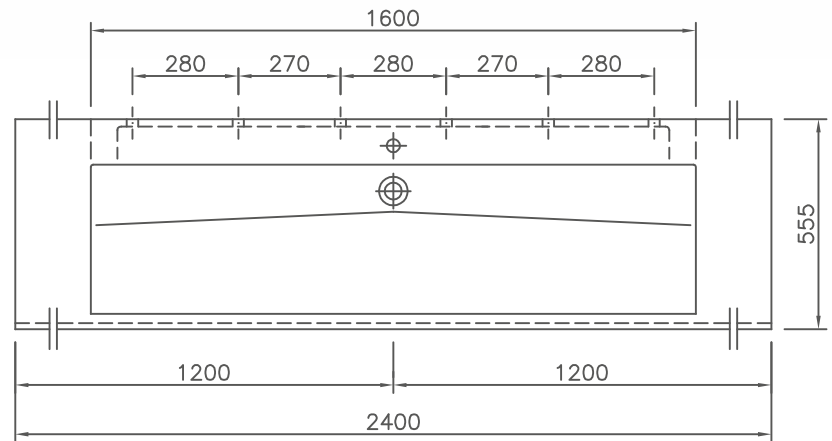
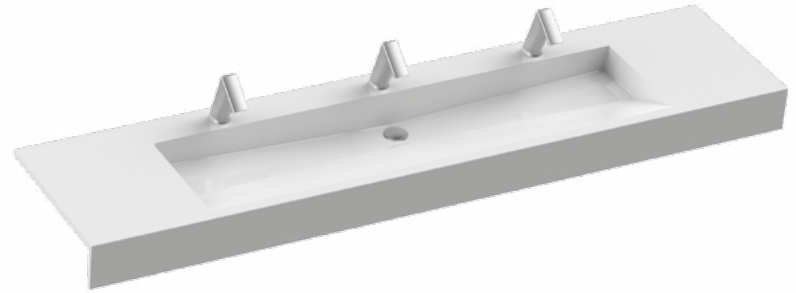
Armaturenloch: Ø 35 mm

Ausführung ohne Armaturenloch möglich;
Ausführung mit 1, 2 oder 3 Armaturenlöchern möglich

Befestigung: mit Montageschürze für Stockschraubenbefestigung. Zusätzliche Befestigung links + rechts ein Auflegewinkel Art.Nr. 90004. Bei einem Seitenabschluss kommt anstelle des Auflegewinkels eine Winkelkonsole Art. Nr. 90024 / 90025.

Begriffsbestimmung: Achsmaß = das Maß von Beckenmitte bis Waschtischende.

Gewicht: ca. 71 kg bei einer Gesamtlänge von 2400 mm; Gewicht pro 100 mm Ablage ca. 2,4 kg



Technical Information

Washstand cast in a single piece with one basin, without overflow (for permanent overflow art. no. 90063 has to be added).

Length: 1700 - 2400 mm

Depth: 555 mm

Basin size: 1600 x 395 mm

Basin depth: 110 mm

Front apron height: 150 mm

Armature aperture: Ø 35 mm

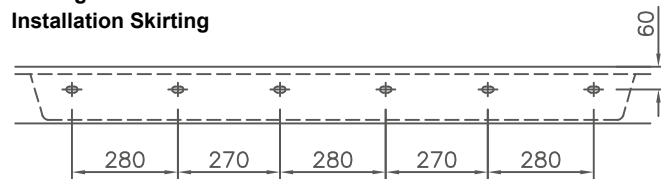
Available solutions: without armature aperture, with 1, 2 or with 3 armature apertures

Mounting: with installation skirting with cane bolt attachment. Additional support with bracket art.no. 90004 left and right. With a side-panel instead of the support bracket a angle bracket art.no. 90024 / 90025 is used.

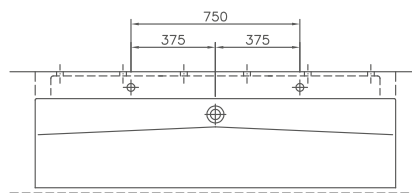
Definition: length of axis = length center of washbasin to end of washstand

Weight: approx. 71 kg with a total length of 2400 mm, weight per 100 mm of shelves approx. 2.4 kg

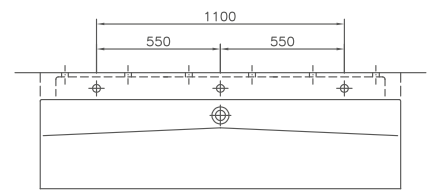
Montageschürze Installation Skirting



Ausführung mit 2 Armaturenlöchern Solution with 2 armature apertures



Ausführung mit 3 Armaturenlöchern Solution with 3 armature apertures



Oberfläche Surface	einfarbig glänzend high gloss, uni coloured	matte Oberfläche matt surface
lieferbar/available	✓	✓