

»Futura 150«

Art.Nr. 11040

Technische Daten

Waschtisch in einem Stück gegossen mit einem Becken. Ohne Überlauf, (für Permanentablaufventil ist Art.Nr. 90063 dazuzurechnen)

Länge: 700 – 2400 mm

Tiefe: 555 mm

Beckengröße: 550 x 395 mm

Beckentiefe: 90 mm

Schürze: 150 mm

Armaturenloch: \varnothing 35 mm

Befestigung: Mit Montageschürze für Stockschraubenbefestigung.

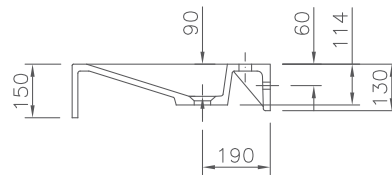
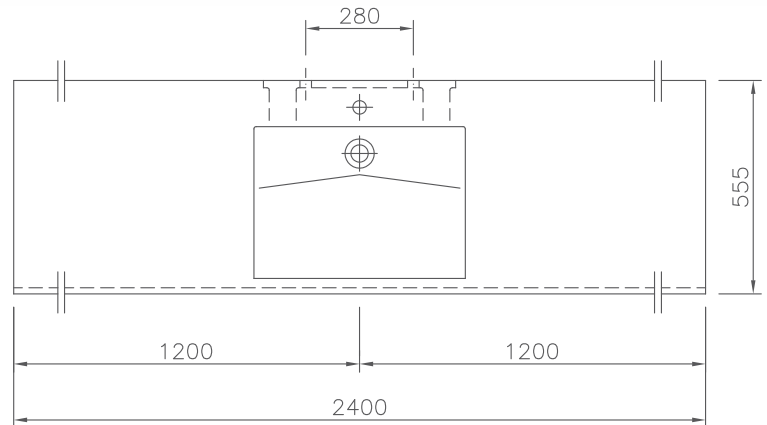
Bis zu einem Achsmaß von 700 mm genügt zur zusätzlichen Befestigung links + rechts ein Auflegewinkel Art.Nr. 90004.

Bei Achsmaß größer als 700 mm ist im Ablagebereich eine Winkelkonsole Art.Nr. 90024 / 90025 vorzusehen.

Bei einem Seitenabschluss kommt anstelle des Auflegewinkels eine Winkelkonsole Art. Nr. 90024 / 90025.

Begriffsbestimmung: Achsmaß = Das Maß von Beckenmitte bis Waschtischende.

Gewicht: ca. 69 kg bei einer Gesamtlänge von 2400 mm; Gewicht pro 100 mm Ablage ca. 2,2 kg



Technical Information

Washstand cast in a single piece with one basin, without overflow (for permanent overflow art. no. 90063 has to be added)

Length: 700 – 2400 mm

Depth: 555 mm

Basin size: 550 x 395 mm

Depth of basin: 90 mm

Front apron height: 150 mm

Armature aperture: \varnothing 35 mm

Mounting: with installation skirting with cane bolt attachment.

Up to a length of axis of 700 mm ist is sufficient to use one support bracket art.no. 90004 left and right.

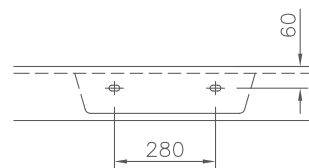
For longer washstands an additional angle bracket art.no. 90024 / 90025 in the range of the shelf is necessary.

With a side-panel instead of the support bracket a angle bracket art.no. 90024 / 90025 is used.

Definition: length of axis = length center of washbasin to end of washstand.

Weight: approx. 69 kg with a total length of 2400 mm, weight per 100 mm of shelves approx. 2,2 kg

Montageschürze / Installation Skirting



Oberfläche Surface	einfarbig glänzend high gloss, uni coloured	matte Oberfläche matt surface
lieferbar/available	✓	✓