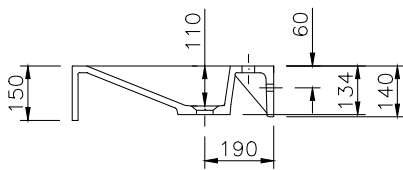
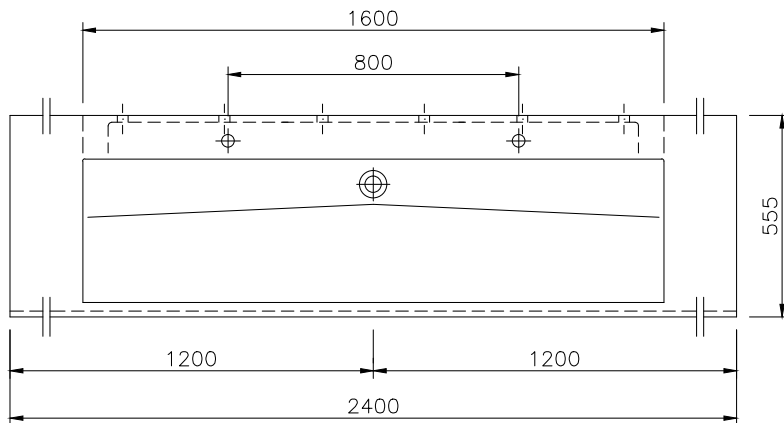
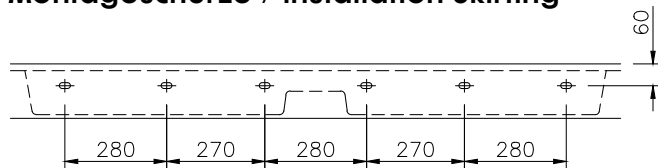


# FUTURA 1600

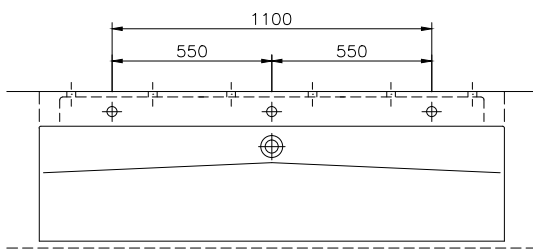
Art-Nr. 11043



## Montageschürze / Installation Skirting



## Ausführung mit 3 Armaturlochbohrungen / Solution with 3 armature apertures



## Weitere Ausführungsmöglichkeiten:



## TECHNISCHE DATEN

**Waschtisch** in einem Stück gegossen mit einem Becken, ohne Überlauf (für Permanentablaufventil ist Art.Nr. 90063 dazuzurechnen)

**Oberfläche:** U300 glänzend / S500 matt

**Länge:** 1700 - 2400 mm

**Tiefe:** 555 mm

**Beckengröße:** 1600 x 395 mm

**Beckentiefe:** 110 mm

**Schürze:** 150 mm

**Armaturenloch:** Ø 35 mm

Ausführung ohne Armaturenloch möglich; Ausführung mit 1, 2 oder 3 Armaturenlöchern möglich

**Befestigung:** mit Montageschürze für Stockschraubenbefestigung. Zusätzliche Befestigung links + rechts ein Auflegewinkel Art.Nr. 90004. Bei einem Seitenabschluss kommt anstelle des Auflegewinkels eine Winkelkonsole Art. Nr. 90024 / 90025.

**Begriffsbestimmung:** Achsmaß = das Maß von Beckenmitte bis Waschtischende.

**Gewicht:** ca. 71 kg bei einer Gesamtlänge von 2400 mm; Gewicht pro 100 mm Ablage ca. 2,4 kg

## TECHNICAL INFORMATION

**Washstand** cast in a single piece with one basin, without overflow (for permanent overflow art.no. 90063 has to be added)

**Surface:** U300 high gloss / S500 matt

**Length:** 1700-2400 mm

**Depth:** 555 mm

**Basin size:** 1600 x 395 mm

**Basin depth:** 110 mm

**Front apron height:** 150 mm

**Tap hole:** Ø 35 mm

Available solutions: without armature aperture, with 1, 2 or with 3 armature apertures

**Mounting:** with installation skirting with cane bolt attachment. Additional support with bracket art.no. 90004 left and right. With a side-panel instead of the support bracket a angle bracket art.no. 90024 / 90025 is used.

**Definition:** length of axis = length center of wash-basin to end of washstand

**Weight:** approx. 71 kg with a total length of 2400 mm, weight per 100 mm of shelves approx. 2.4 kg