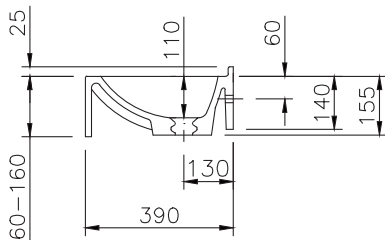
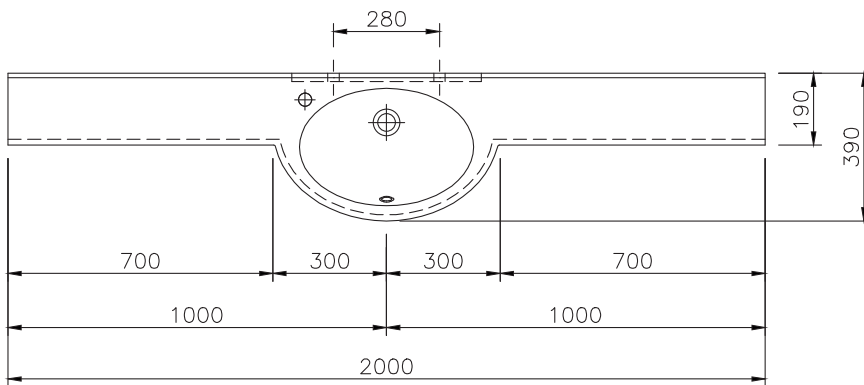
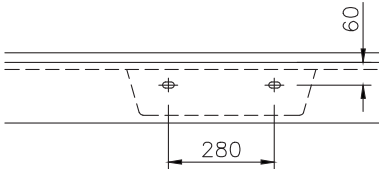


ELLIPSE 390

Art-Nr. 11062



Montageschürze / Installation Skirting



TECHNISCHE DATEN

Waschtisch in einem Stück gegossen mit einem Becken, mit Überlauf

Oberfläche: U300 glänzend / S500 matt

Länge: 650 - 2000 mm

Tiefe: 390 / 190 mm

Beckengröße: 460 x 310 mm

Beckentiefe: 110 mm

Schürze: 60 - 160 mm

Spritzrand: 25 mm

Armaturenloch: Ø 35 mm, links vom Becken

Befestigung: mit Montageschürze für Stockschraubenbefestigung. Bis zu einem Achsmaß von 700 mm genügt zur zusätzlichen Befestigung links + rechts ein Auflegewinkel Art.Nr. 90011. Bei Achsmaß größer 700 mm ist im Ablagebereich eine Winkelkonsole Art. Nr. 90010 vorzusehen. Bei einem Seitenabschluss kommt anstelle des Auflegewinkels eine Winkelkonsole Art. Nr. 90010

Begriffsbestimmung: Achsmaß = das Maß von Beckenmitte bis Waschtischende

Gewicht: ca. 34 kg bei einer Gesamtlänge von 2000 mm; Gewicht pro 100 mm Ablage ca. 1,2 kg

TECHNICAL INFORMATION

Washstand cast in a single piece with one basin, with overflow

Surface: U300 high gloss / S500 matt

Length: 650 - 2000 mm

Depth: 390 / 190 mm

Basin size: 460 x 310 mm

Basin depth: 110 mm

Front apron height: 60 - 160 mm

Rear splash lip height: 25 mm

Tap hole: Ø 35 mm on left side of basin

Mounting: with installation skirting with cane bolt attachment. Up to a length of axis of 700 mm it is sufficient to use one angle bracket art.no 90011 left and right. For longer washstands an additional bracket art.no. 90010 in the range of the shelf is necessary. With a side-panel instead of the angle bracket a bracket art.no. 90010 is used.

Definition: length of axis = length center of washbasin to end of washstand

Weight: approx. 34 kg with a total length of 2000 mm, weight per 100 mm of shelves approx. 1,2 kg

Weitere Ausführungsmöglichkeiten:

