



Technische Daten

Waschtisch in einem Stück gegossen mit zwei Becken, ohne Überlauf - inkl. MG Ablaufabdeckung, wahlweise mit Clou Überlauf ¹⁾)

Länge: 1200 – 2560 mm

Tiefe: 555 mm

Beckengröße: 500 x 335 mm

Beckentiefe: 120 mm

Plattenstärke: 25 mm

Armaturenloch: ø 35 mm

Befestigung: Möbelwaschtische müssen auf einer tragenden Möbelkonstruktion voll aufliegen.

Gewicht: ca. 72 kg bei einer Gesamtlänge von 2560 mm, Gewicht pro 100 mm Ablage ca. 2,8 kg

Technical Information

Washstand cast in a single piece with two basins, without overflow – MG overflow-cover included, for Clou overflow ¹⁾)

Length: 1200 – 2560 mm

Depth: 555 mm

Basin size: 500 x 335 mm

Depth of basin: 120 mm

Plate thickness: 25 mm

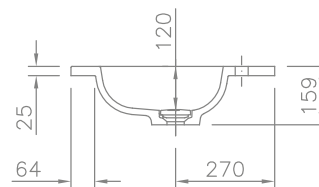
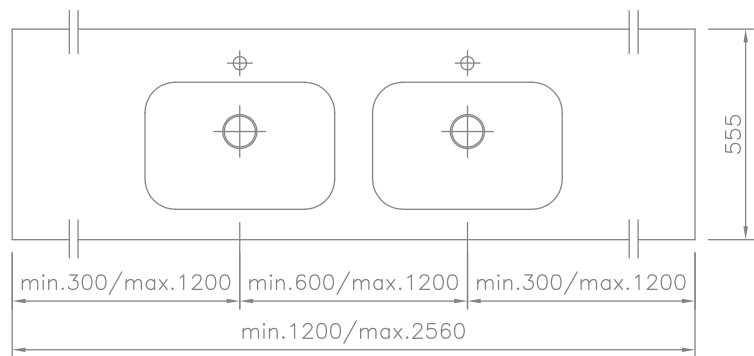
Armature aperture: ø 35 mm

Mounting: Furniture washbasins must fully rest on a supporting furniture.

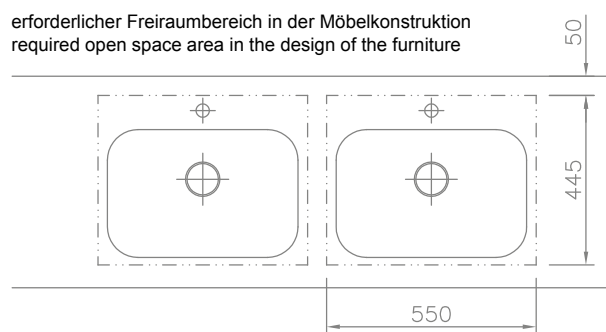
Weight: approx. 72 kg with a total length of 2560 mm, weight per 100 mm of shelves approx. 2.8 kg

»DWT Contour 555 Vario P«

Art. Nr. 12591



erforderlicher Freiraumbereich in der Möbelkonstruktion
required open space area in the design of the furniture



¹⁾ ohne Überlauf

Clou - Überlauf Art.Nr. 90064 ist wahlweise dazuzurechnen

¹⁾ without overflow:

Clou overflow art.no. 90064 optional (has to be added)

Oberfläche Surface	einfarbig glänzend high gloss, uni coloured	matte Oberfläche matt surface
lieferbar/available	WEISS/WHITE	WEISS/WHITE