



Technische Daten

Waschtisch in einem Stück gegossen mit zwei Becken, ohne Überlauf - für Permanentablaufventil oder Clou Überlauf ¹⁾)

Länge: 1150 - 2450 mm

Tiefe: 460 mm

Beckengröße: 450 x 285 mm

Beckentiefe: 100 mm

Plattenstärke: 25 mm

Armaturenloch: ø 35 mm

Befestigung: Möbelwaschtische müssen auf einer tragenden Möbelkonstruktion voll aufliegen.

Gewicht: ca. 56 kg

bei einer Gesamtlänge von 2450 mm: Gewicht pro 100 mm Ablage ca. 2,2 kg.

Technical Information

Washstand cast in a single piece with two basins, without overflow - for permanent overflow or Clou overflow ¹⁾)

Length: 1150 - 2450 mm

Depth: 460 mm

Basin size: 450 x 285 mm

Basin depth: 100 mm

plate thickness: 25 mm

Armature aperture: ø 35 mm

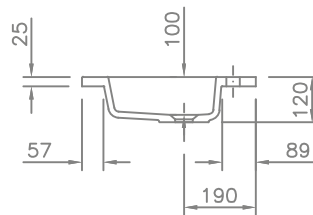
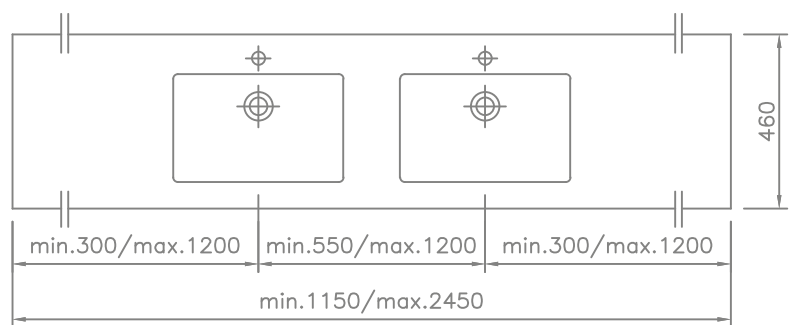
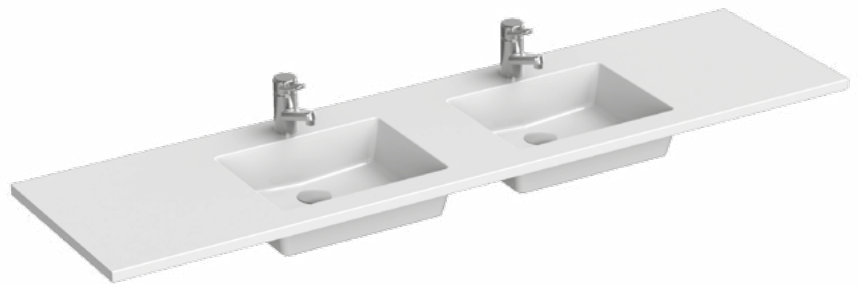
Mounting: Furniture washbasins must fully rest on a supporting furniture.

Weight: approx. 56 kg

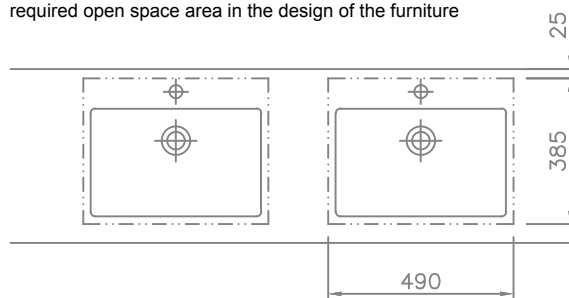
with a total length of 2450 mm: weight per 100 mm of shelves approx. 2.2 kg

»DWT 460 Vario P«

Art. Nr. 12580



erforderlicher Freiraumbereich in der Möbelkonstruktion
required open space area in the design of the furniture



¹⁾ ohne Überlauf

Permanentablaufventil Art. Nr. 90063 oder Clou - Überlauf Art.Nr. 90064 ist dazuzurechnen

¹⁾ without overflow:

permanent - overflow art.no. 90063 or Clou overflow art.no. 90064 has to be added

Oberfläche Surface	einfarbig glänzend high gloss, uni coloured	matte Oberfläche matt surface
lieferbar/available	✓	✓