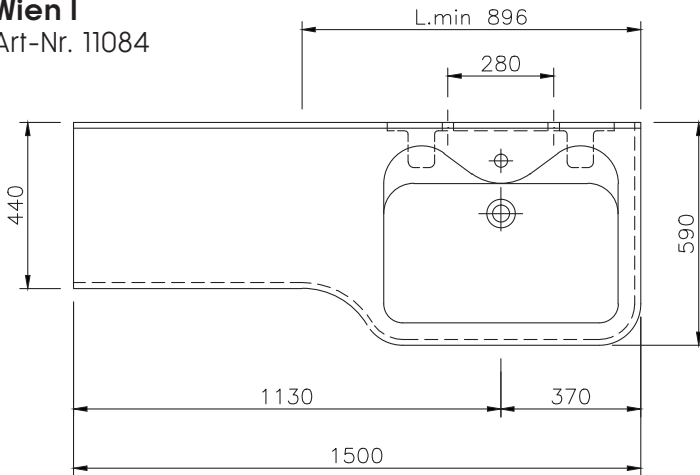


# WIEN I/II

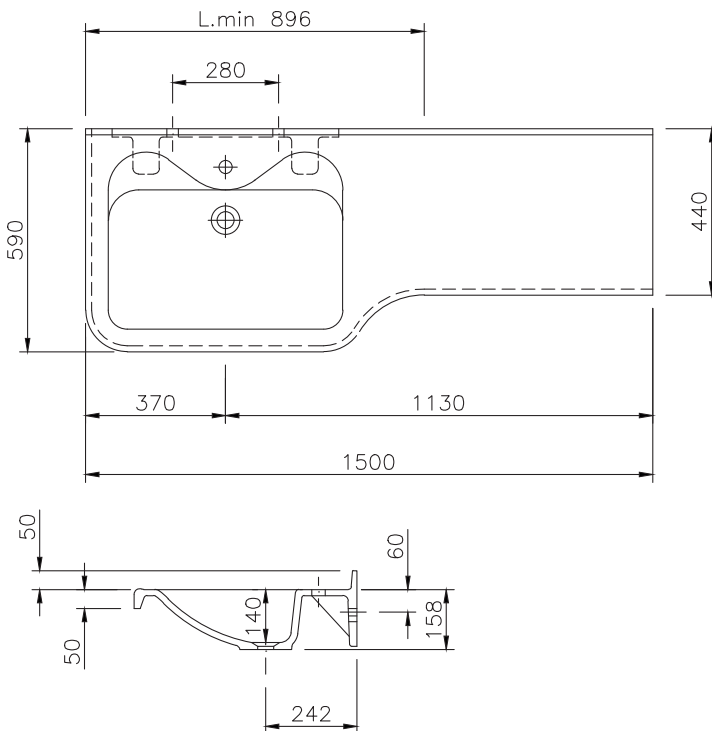
Art-Nr. 11084 / 11083



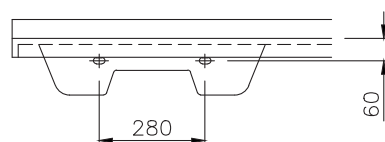
## Wien I Art-Nr. 11084



## Wien II Art-Nr. 11083



## Montageschürze / Installation Skirting



## TECHNISCHE DATEN

**Waschtisch** in einem Stück gegossen mit einem Becken, ohne Überlauf (für Permanentablaufventil ist Art.Nr. 90063 dazuzurechnen). Ablagen links und rechts der Armatur.

**Oberfläche:** U300 glänzend / S500 matt

**Länge:** 896 - 1500 mm

**Tiefe:** 590 / 440 mm

**Beckengröße:** 600 x 360 mm

**Beckentiefe:** 140 mm

**Schürze:** 50 mm

**Spritzrand:** 50 mm

**Armaturenloch:** Ø 35 mm

**Befestigung:** mit Montageschürze für Stockschraubenbefestigung. Bis zu einem Achsmaß von 700 mm genügt zur zusätzlichen Befestigung ein Auflegewinkel Art. Nr. 90016W. Bei Achsmaß größer als 700 mm ist im Ablagebereich eine Winkelkonsole Art. Nr. 90008W/90014W vorzusehen. Bei einem Seitenabschluss kommt anstelle des Auflegewinkels eine Winkelkonsole Art. Nr. 90008W/90014W Begriffsbestimmung: Achsmaß = das Maß von Beckenmitte bis Waschtischende

**Gewicht:** ca. 37 kg bei einer Gesamtlänge von 1500 mm; Gewicht pro 100 mm Ablage ca. 1,8 kg

## TECHNICAL INFORMATION

**Washstand** cast in a single piece with one basin, without overflow (for permanent overflow art. no. 90063 has to be added)

**Surface:** U300 high gloss / S500 matt

**Length:** 896 - 1500 mm

**Depth:** 590 / 440 mm

**Basin size:** 600 x 360 mm

**Basin depth:** 140 mm

**Front apron height:** 50 mm

**Rear splash lip height:** 50 mm

**Tap hole:** Ø 35 mm

**Mounting:** with installation skirting with cane bolt attachment. Up to a length of axis of 700 mm it is sufficient to use one angle bracket art.no 90016W . For longer washstands an additional bracket art.no. 90008W/90014W in the range of the shelf is necessary. With a side-panel instead of the angled bracket a bracket art.no. 90008W/90014W is being used.

**Definition:** length of axis = length center of washbasin to end of washstand

**Weight:** approx. 37 kg with a total length of 1500 mm, weight per 100 mm of shelves approx. 1.8 kg