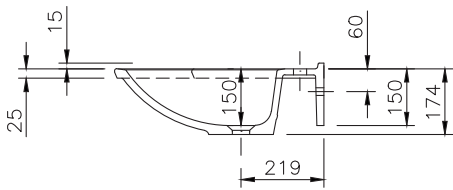
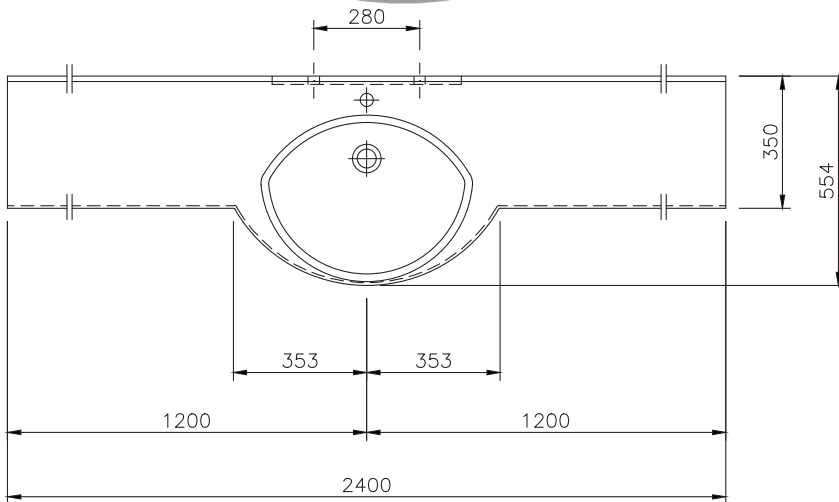
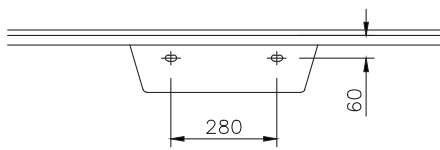


LIDO

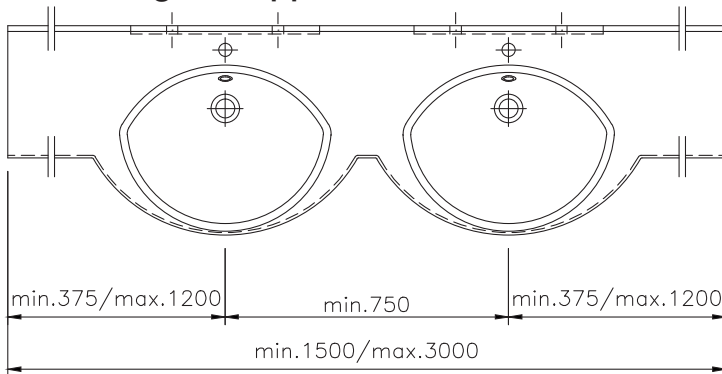
Art-Nr. 11102



Montageschürze / Installation Skirting



Ausführung als Doppelwaschtisch:



Weitere Ausführungsmöglichkeiten:



TECHNISCHE DATEN

Waschtisch in einem Stück gegossen mit einem Becken, ohne Überlauf (für Permanentablaufventil ist Art.Nr. 90063 dazuzurechnen)

Oberfläche: U300 glänzend / S500 matt

Länge: 800 - 2400 mm

Tiefe: 350 / 554 mm

Beckengröße: 520 x 400 mm

Beckentiefe: 150 mm

Plattenstärke: 25 mm

Spritzrand: 15 mm

Armaturenloch: Ø 35 mm

Befestigung: mit Montageschürze für Stockscharn-befestigung. Bis zu einem Achsmaß von 700 mm genügt zur zusätzlichen Befestigung links + rechts ein Auflegewinkel Art.Nr. 90005W. Bei Achsmaß größer 700 mm ist in Abständen von 250 bis 300 mm eine Winkelkonsole Art.Nr. 90001W/90015W vorzusehen. Bei einem Seitenabschluss kommt anstelle des Auflegewinkels eine Winkelkonsole Art.Nr.: 90001W/90015W

Begriffsbestimmung: Achsmaß = das Maß von Beckenmitte bis Waschtischende

Gewicht: ca. 56 kg bei einer Gesamtlänge von 2400 mm; Gewicht pro 100 mm Ablage ca. 1,8 kg

TECHNICAL INFORMATION

Washstand cast in a single piece with one basin, without overflow (for permanent overflow art.no. 90063 has to be added)

Surface: U300 high gloss / S500 matt

Length: 800 - 2400 mm

Depth: 350 / 554 mm

Basin size: 520 x 400 mm

Basin depth: 150 mm

Thickness top: 25 mm

Rear splash lip height: 15 mm

Tap hole: Ø 35 mm

Mounting:

with installation skirting with cane bolt attachment. Up to a length of axis of 700 mm it is sufficient to use one angle bracket art.no 90005W left and right. For longer washstands an additional bracket art.no. 90001W/90015W (every 250 - 300 mm) in the range of the shelf is necessary. With a side-panel instead of the angle bracket a bracket art.no. 90001W/90015W is used.

Definition: length of axis = length center of washbasin to end of washstand

Weight: approx. 56 kg with a total length of 2400 mm, weight per 100 mm of shelves approx. 1.8 kg