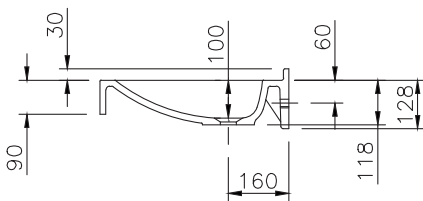
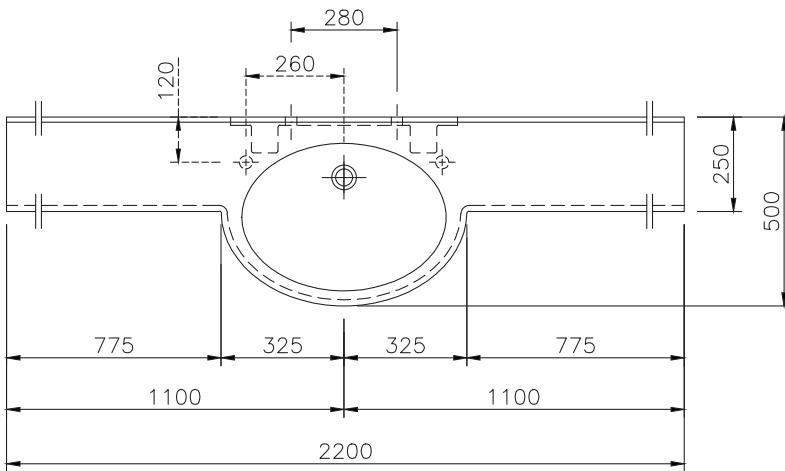
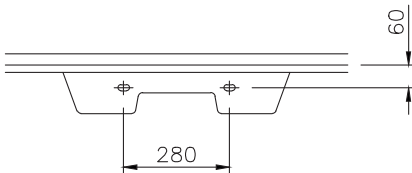


GMUNDEN

Art-Nr. 11107



Montageschürze / Installation Skirting



Weitere Ausführungsmöglichkeiten:



TECHNISCHE DATEN

Waschtisch in einem Stück gegossen mit einem Becken, ohne Überlauf (für Permanentablaufventil ist Art.Nr. 90063 dazuzurechnen)

Oberfläche: U300 glänzend / S500 matt

Länge: 700 - 2200 mm

Tiefe: 500 / 250 mm

Beckengröße: 540 x 390 mm

Beckentiefe: 100 mm

Schürze: 90 mm

Spritzrand: 30 mm

Ohne Armaturenlochbohrung

Befestigung: mit Montageschürze für Stockschraubenbefestigung. Bis zu einem Achsmaß von 700 mm genügt zur zusätzlichen Befestigung links + rechts ein Auflegewinkel Art.Nr. 90007. Bei Achsmaß größer 700 mm ist im Ablagebereich eine Winkelkonsole Art. Nr. 90006 vorzusehen. Bei einem Seitenabschluss kommt anstelle des Auflegewinkels eine Winkelkonsole Art. Nr. 90006

Begriffsbestimmung: Achsmaß = das Maß von Beckenmitte bis Waschtischende

Gewicht: ca. 38 kg bei einer Gesamtlänge von 2200 mm; Gewicht pro 100 mm Ablage ca. 1,2 kg

Sonderausführung auf Wunsch: mit Armaturenlochbohrung \varnothing 35 mm, links oder rechts vom Becken (bitte angeben)

TECHNICAL INFORMATION

Washstand cast in a single piece with one basin, without overflow (for permanent overflow art.no. 90063 has to be added)

Surface: U300 high gloss / S500 matt

Length: 700 - 2200 mm

Depth: 500 / 250 mm

Basin size: 540 x 390 mm

Basin depth: 100 mm

Front apron height: 90 mm

Rear splash lip height: 30 mm

Without tap hole

Mounting: with installation skirting with cane bolt attachment. Up to a length of axis of 700 mm is sufficient to use one angle bracket art.no 90007 left and right. For longer washstands an additional bracket art.no. 90006 in the range of the shelf is necessary. With a side-panel instead of the angle bracket a bracket art.no. 90006 is used.

Definition: length of axis = length center of washbasin to end of washstand

Weight: approx. 38 kg with a total length of 2200 mm, weight per 100 mm of shelves approx. 1.2 kg

Special solution on request: with armatur aperture \varnothing 35 mm, to the left or right from washbasin