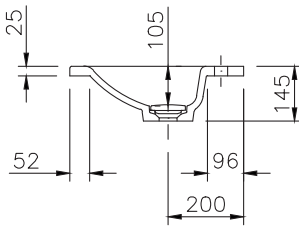
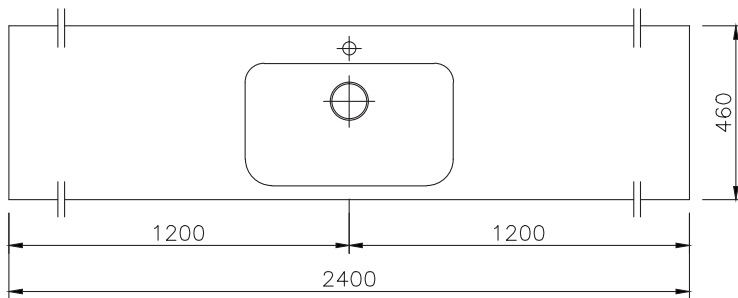
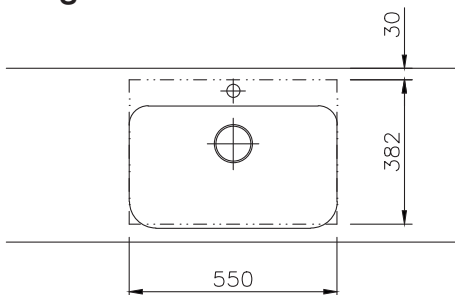


# ORGANIC

Art-Nr. 12615 EWT Organic 460/25



**Erforderlicher Freiraumbereich  
in der Möbelkonstruktion /  
required open space area in the  
design of the furniture**



## TECHNISCHE DATEN

**Waschtisch** in einem Stück gegossen mit einem Becken, ohne Überlauf - für Permanentablaufventil oder Clou-Überlauf (Permanentablaufventil Art. Nr. 90063 oder Clou-Überlauf Art.Nr. 90064 ist dazuzurechnen)

**Oberfläche:** U300 glänzend / S500 matt

**Länge:** 650 - 2400 mm

**Tiefe:** 460 mm

**Beckengröße:** 550 x 323 mm

**Beckentiefe:** 105 mm

**Plattenstärke:** 25 mm

**Armaturenloch:** Ø 35 mm

**Befestigung:** Möbelwaschtische müssen auf einer tragenden Möbelkonstruktion voll aufliegen.

**Gewicht:** ca. 53 kg bei einer Gesamtlänge von 2400 mm; Gewicht pro 100 mm Ablage ca. 2,2 kg

## TECHNICAL INFORMATION

**Washstand** cast in a single piece with one basin, without overflow - for permanent overflow or Clou overflow (for permanent - overflow art.no. 90063 or Clou overflow art.no. 90064 has to be added)

**Surface:** U300 high gloss / S500 matt

**Length:** 650 - 2400 mm

**Depth:** 460 mm

**Basin size:** 550 x 323 mm

**Basin depth:** 105 mm

**Plate thickness:** 25 mm

**Tap hole:** Ø 35 mm

**Mounting:** Furniture washbasins must fully rest on a supporting furniture.

**Weight:** approx. 53 kg with a total length of 2400 mm; weight per 100 mm of shelves approx. 2.2 kg

**HINWEIS**

In Verbindung mit der MG-Abflussabdeckung muss das Clou Ab- und Überlaufsystem verwendet werden.