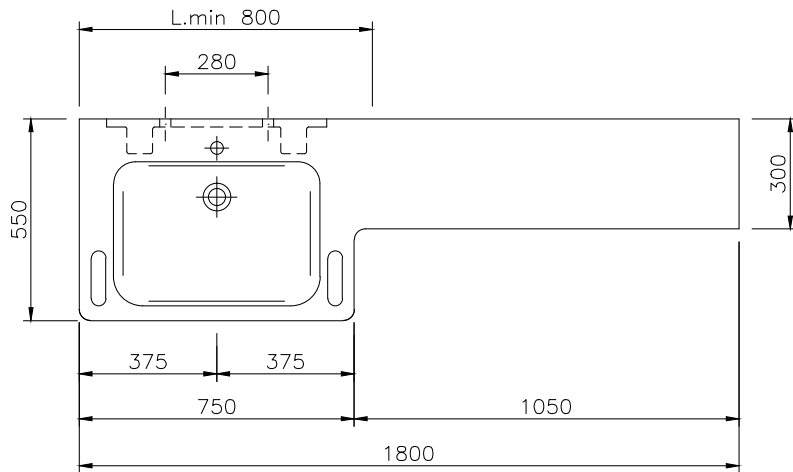


# CARE 750 I/II

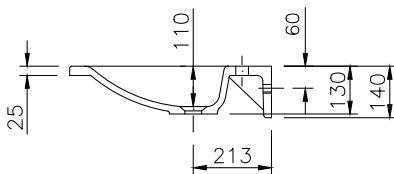
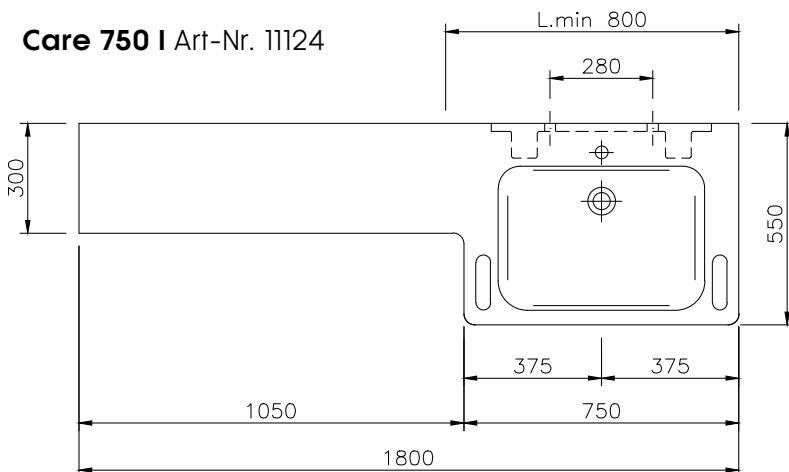
Art-Nr. 11124 / 11123



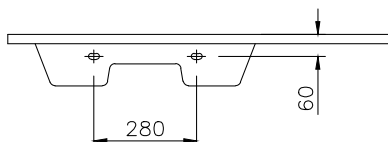
## Care 750 II Art-Nr. 11123



## Care 750 I Art-Nr. 11124



## Montageschürze / Installation Skirting



## TECHNISCHE DATEN

**Waschtisch** in einem Stück gegossen mit einem Becken, ohne Überlauf (für Permanentablaufventil ist Art.Nr. 90063 dazuzurechnen)

**Unterfahrbarkeit:** Der Waschtisch Care 750 I/II erfüllt die DIN 18040-1 und 18040-2.

**Oberfläche:** U300 glänzend / S500 matt

**Länge:** 800 - 1800 mm

**Tiefe:** 550 / 300 mm

**Beckengröße:** 510 x 370 mm

**Beckentiefe:** 110 mm

**Stärke:** 25 mm

**Armaturenloch:** Ø 35 mm

**Befestigung:** mit Montageschürze für Stockschrauben-Befestigung. Bis zu einem Achsmaß von 700 mm genügt zur zusätzlichen Befestigung links + rechts ein Auflegewinkel Art.Nr. 90005W. Bei Achsmaß größer als 700 mm ist im Ablagebereich eine Winkelkonsole Art.Nr. 90001W/90015W vorzusehen. Bei einem Seitenabschluss kommt anstelle des Auflegewinkels eine Winkelkonsole Art.Nr. 90001W/90015W.

**Begriffsbestimmung:** Achsmaß = das Maß von Beckenmitte bis Waschtischende.

**Gewicht:** ca. 36 kg bei einer Gesamtlänge von 1800 mm; Gewicht pro 100 mm Ablage ca. 1,5 kg

## TECHNICAL INFORMATION

**Washstand** cast in a single piece with one basin, without overflow (for permanent overflow art.no. 90063 has to be added)

**Barrier-free characteristics:** Washstand Care 750 I/II complies with DIN 18040-1 and 18040-2.

**Surface:** U300 high gloss / S500 matt

**Length:** 800 - 1800 mm

**Depth:** 550 / 300 mm

**Basin size:** 510 x 370 mm

**Basin depth:** 110 mm

**Thickness top:** 25 mm

**Tap hole:** Ø 35 mm

**Mounting:** with installation skirting with cane bolt attachment. Up to a length of axis of 700 mm it is sufficient to use one support bracket art.no. 90005W left and right. For longer washstands an additional angle bracket art.no. 90001W/90015W in the range of the shelf is necessary. With a side-panel instead of the support bracket a angle bracket art.no. 90001W/90015W is used.

**Definition:** length of axis = length center of washbasin to end of washstand

**Weight:** approx. 36 kg with a total length of 1800 mm, weight per 100 mm of shelves approx. 1.5 kg