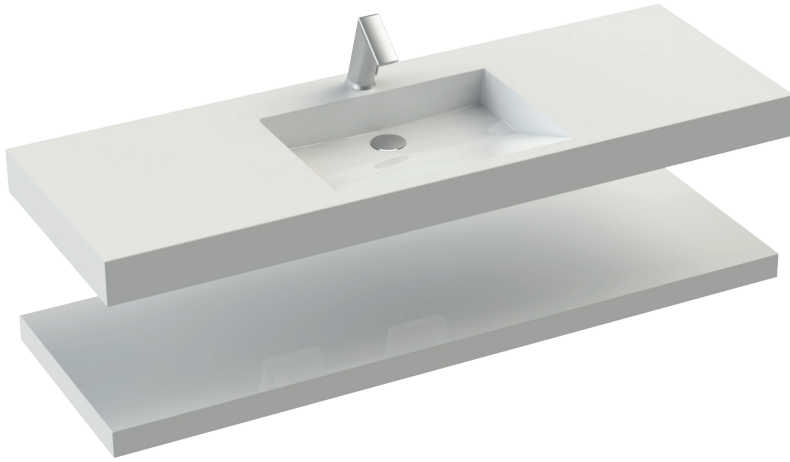


ABLAGEPROFIL UNTER WASCHTISCH

Art-Nr. 82000



TECHNISCHE DATEN

Ablageprofil in einem Stück gegossen zur Montage unter dem Waschtisch

Oberfläche: U300 glänzend / S500 matt

Länge: bis 2400 mm

Tiefe: bis 600 mm

Schürze: 40 - 100 mm

Befestigungsmaterial: Auflegewinkel und Winkelkonsolen. Anzahl und Art des Befestigungsmaterials ergibt sich aus der jeweiligen Einbausituation.

Montagehinweise: Der Abstand zwischen den Auflegewinkeln bzw. Winkelkonsolen darf maximal 700 mm betragen!

Gewicht: ca. 23 kg pro lfm

TECHNICAL INFORMATION

Shelf cast in a single piece, for mounting below the washstand.

Surface: U300 high gloss / S500 matt

Length: max. 2400 mm

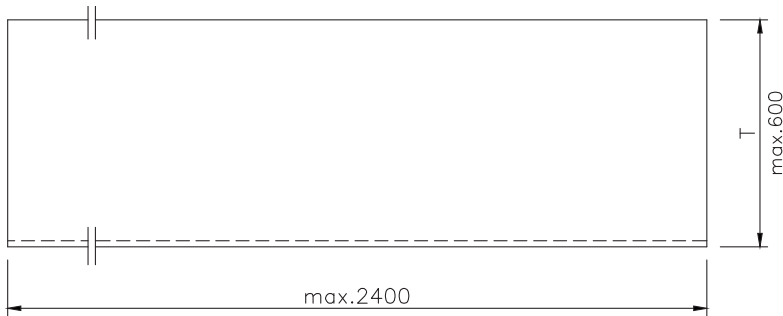
Depth: max. 600 mm

Front apron height: 40 - 100 mm

Mounting material: Support- and angled brackets. Number and type of mounting material depending on length and built-in-situation.

Mounting instruction: max. distance between brackets 700 mm!

Weight: approx. 23 kg per 1000 mm



TIPP

Die Ablagetiefe sollte um 20 mm weniger betragen als die Waschtischtiefe.

Wir empfehlen eine Schürzenhöhe von 60 mm.