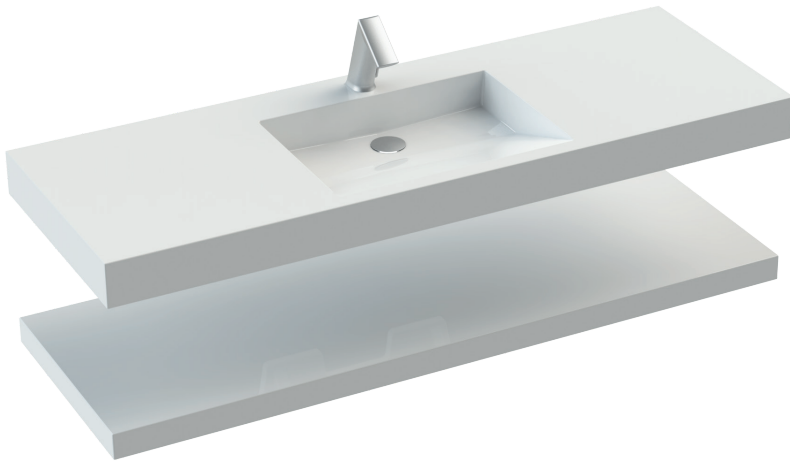


RIPIANO DI APPOGGIO SOTTO IL PIANO LAVABO

Art-Nr. 82000



TECHNISCHE DATEN

Ablageprofil in einem Stück gegossen zur Montage unter dem Waschtisch

Oberfläche: U300 glänzend / S500 matt

Länge: bis 2400 mm

Tiefe: bis 600 mm

Schürze: 40 - 100 mm

Befestigungsmaterial: Auflegewinkel und Winkelkonsolen. Anzahl und Art des Befestigungsmaterials ergibt sich aus der jeweiligen Einbausituation.

Montagehinweise: Der Abstand zwischen den Auflegewinkeln bzw. Winkelkonsolen darf maximal 700 mm betragen!

Gewicht: ca. 23 kg pro lfm

DATI TECNICI

Ripiano formato in un unico pezzo per il montaggio sotto il piano lavabo

Superficie: U300 lucida / S500 opaca

Lunghezza: fino a 2400 mm

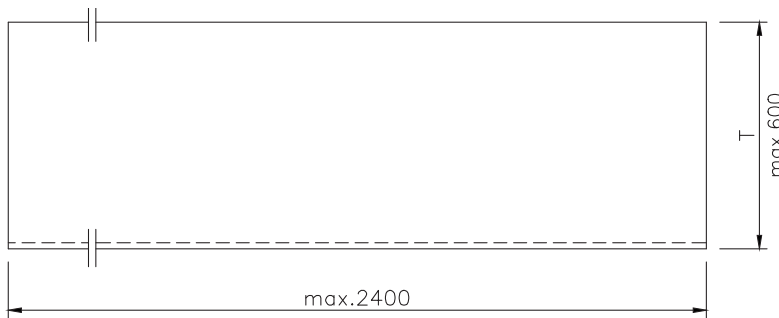
Profondità: fino a 600 mm

Grembiule: 40 - 100 mm altezza

Fissaggio:

Con staffe diritta e angolari (la quantità di materiali di fissaggio dipende dalla lunghezza del ripiano e dal posizionamento dello stesso)

Peso: ca. 23 kg. per metro lineare



La profondità del ripiano dovrebbe essere di circa 20 mm. Inferiore rispetto alla profondità del piano lavabo. Si consiglia un'altezza del grembiule di 60 mm.